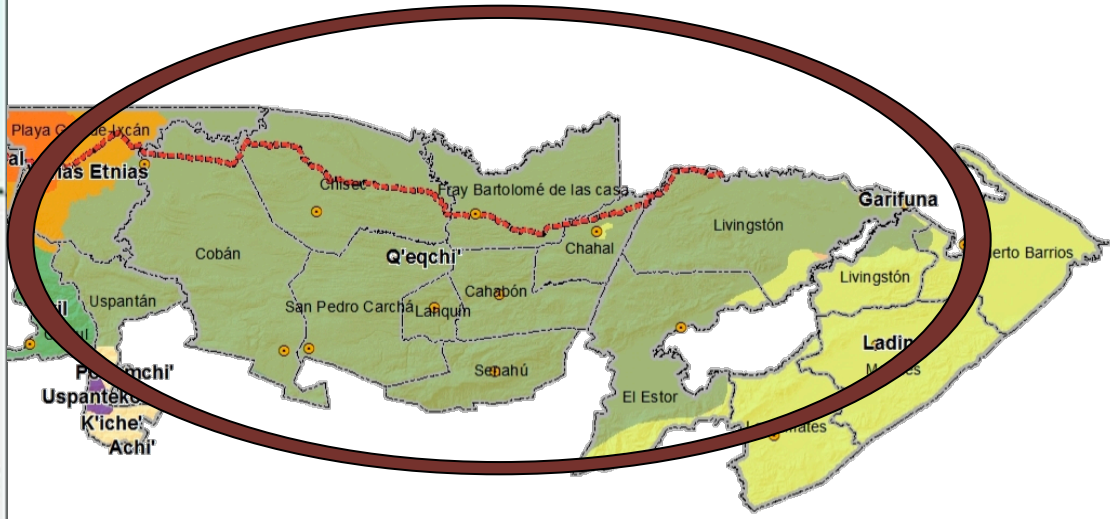




# **Plantaciones agro-industriales, *dominación y despojo* indígena-campesino *en la Guatemala del siglo XXI***

**José Luis Caal  
UNAN-Managua  
29 de Noviembre de 2012.**

# Mapas administrativo y de composición étnica. El círculo demarca el área de estudio, coincidente con tierras por debajo de los 500 m.s.n.mar.



# MECANISMOS DE EXPANSIÓN DE LAS EMPRESAS DE PALMA AFRICANA

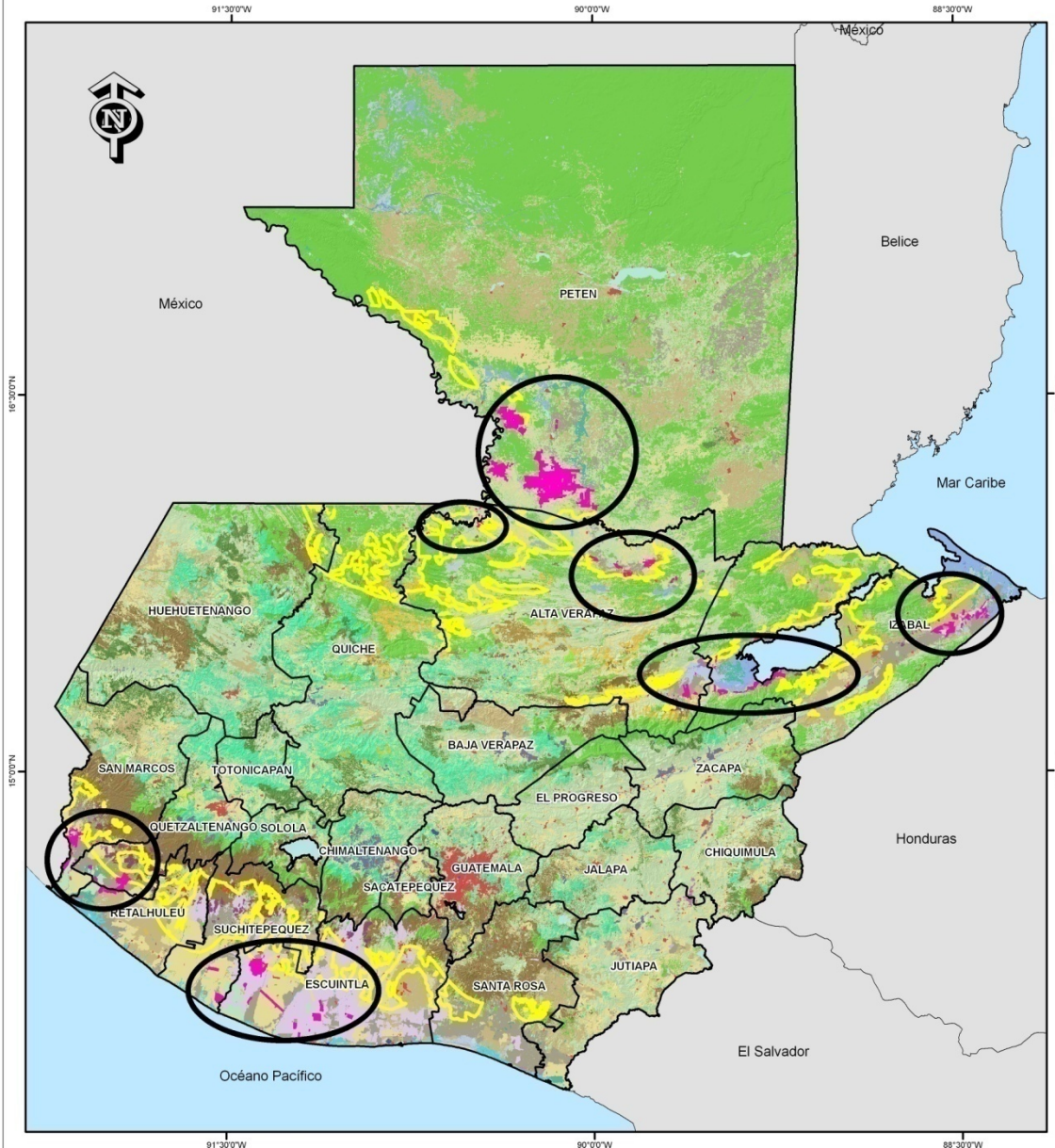
- 1. Arrendamientos a 25 años**
- 2. Alianzas con productores independientes**
- 3. Agricultura por contrato en parcelas campesinas: PRORURAL-MAGA.**
- 4. Compra de tierras (concentración y reconcentración de la tierra)**



# **Impactos sobre los derechos y capacidades de acceso, uso y control de la tierra y de los BIENES NATURALES**



# SUPERFICIES ESTABLECIDAS CON PALMA AFRICANA EN 2010 Y AREAS APTAS PARA PALMA



## LEYENDA

- Superficie con Palma africana año 2010:  
101,784 ha (145,405 Mz)
- Áreas aptas para el cultivo de palma: 743,000 ha (1,061,428 Mz)

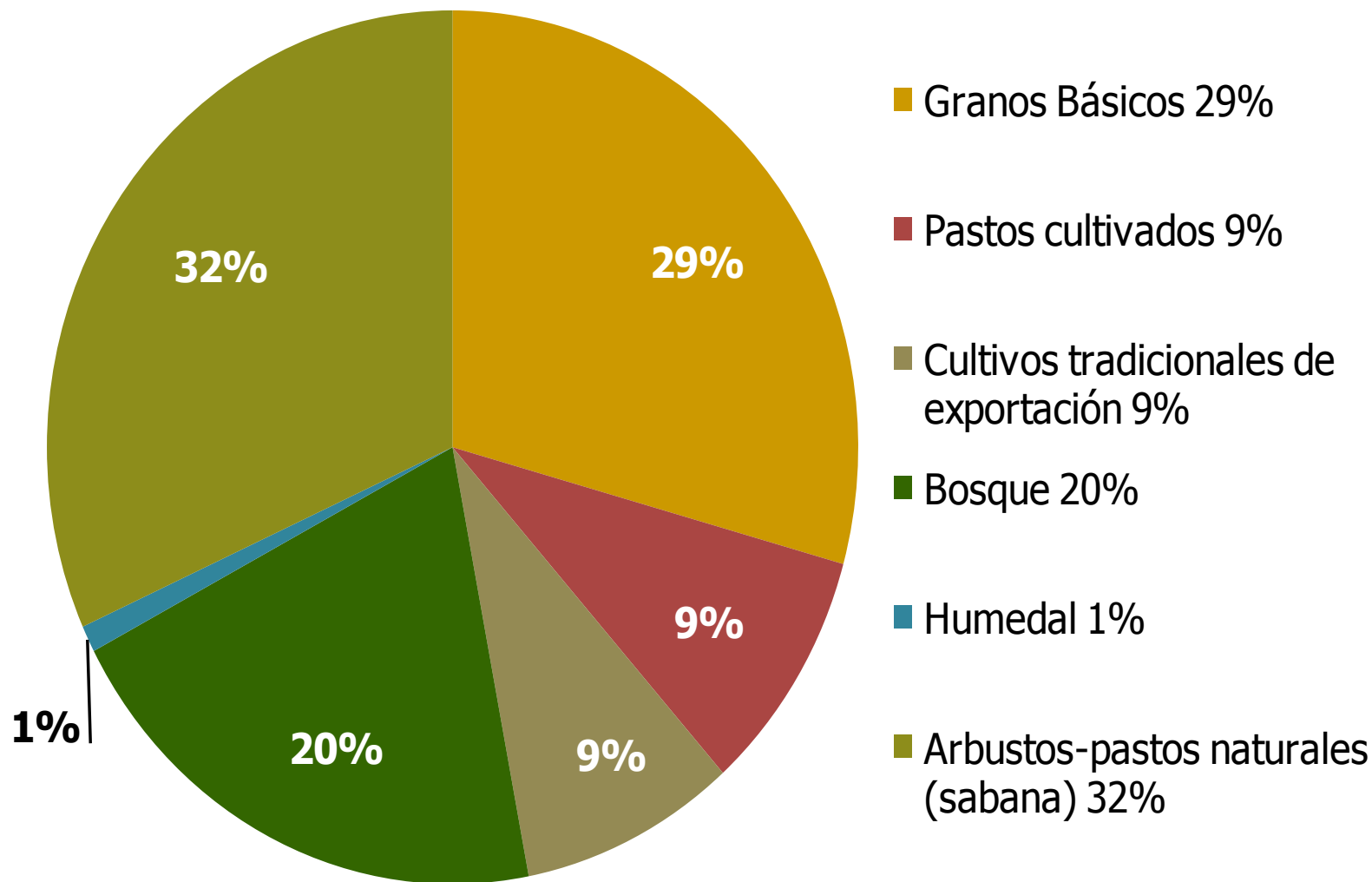
0 15 30 60 90 120 Kilómetros Proyección GTM

FUENTE:  
Instituto de Estudios Agrarios y rurales de CONGCOOP y Centro de Monitoreo y Evaluación del Consejo Nacional de Áreas Protegidas (CEMEC-CONAP). Año 2,010.  
Base cartográfica 1:50,000 IGN. Mapa de Cobertura Vegetal y Uso de la tierra Año 2,005 SIG-MAGA. Estimación de áreas aptas para palma africana SIG-MAGA 2,008.



# Usos de la tierra en el año 2000 en las nuevas superficies establecidas con palma aceitera en Guatemala en el año 2010

(en %).



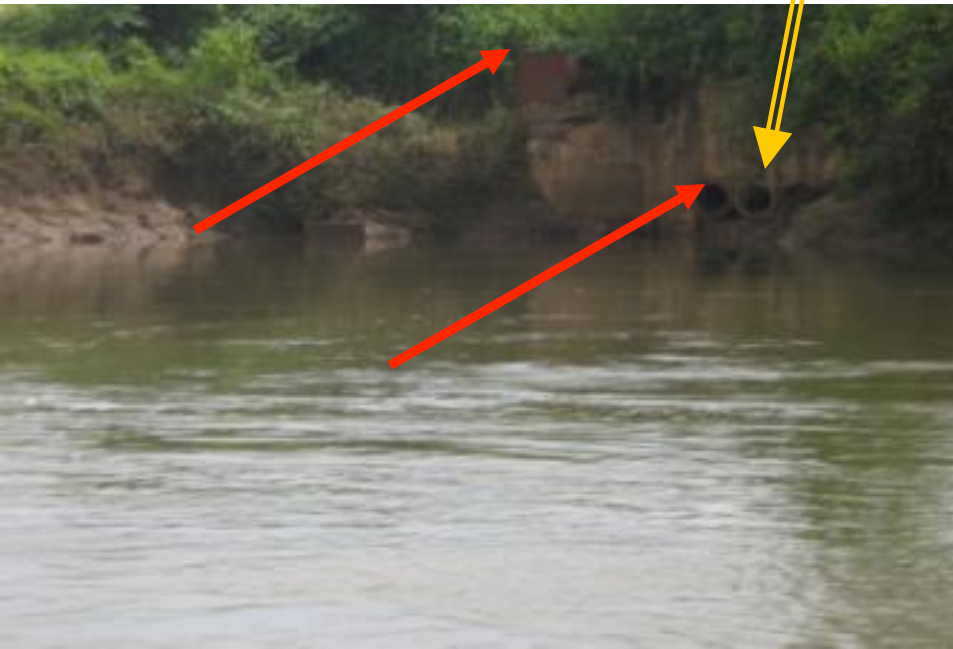
# **Impactos en las capacidades de la población de las TBNs, para ganar, mantener y controlar el acceso a los BIENES NATURALES**

- Agua
- Suelos.
- Uso de agroquímicos
- Ciclo hidrológico
- Bosques
- Humedales

# El agua



**Arriba:** Toma de agua para molino de palma, zanjias de drenaje de plantaciones de palma. **Abajo:** Desagües de desechos del molino y de los canales de drenaje, sobre el río La Pasión, Sayaxché. Año 2010.







**Molino y  
plantaciones de  
palma  
surtiéndose del  
río La Pasion  
Peten. Abril 2010**





**Humedales  
en vías de  
extinción por  
drenajes en  
Sayaxche**



**Planta Olmeca-REPSA**



# Humedales amenazados en Chisec e Ixcán



# Presión de plantaciones de palma en la Reserva de Vida Silvestre Bocas del Polochic



# PRESIÓN SOBRE ÁREAS PROTEGIDAS

## SITIOS RAMSAR

1. Eco-región Lachuá, Alta Verapaz (foto inserta)
2. Manchón-Guamuchal, San Marcos
3. Punta de Manabique, Izabal
4. Refugio de Vida Silvestre Bocas del Polochic, Izabal
5. Reserva de Usos Múltiples Río Sarstún, Izabal

1. Áreas Protegidas del Sur de Peten: Complejos I y II. Sayaxché
2. Parque Nacional Sierra del Lacandón
3. Parque Nacional Río Dulce, Izabal







*Agrarios y Rurales*



**Gracias!**

**Estudio completo en**  
**[www.congcoop.org.gt](http://www.congcoop.org.gt)**